

**Anmeldung
Wettkampfbüro**

Bereich Zuschauer

**Registrierung der
Wettkampf-
teilnehmer**

**Anmeldung
Unterkunft**

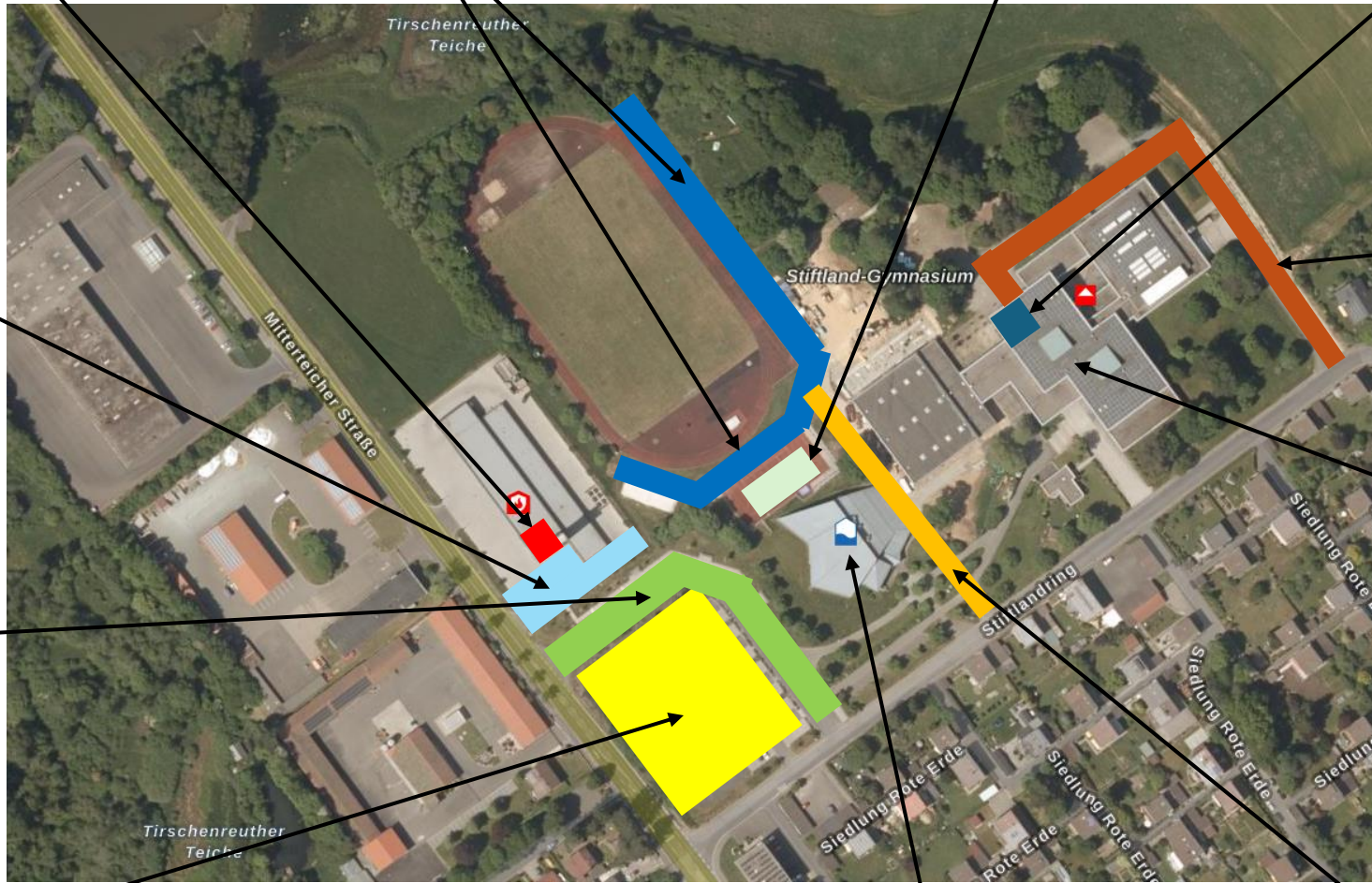
**Verpflegung
Veranstaltungsfläche**

**Zufahrt zur
Unterkunft**

**Mitmach-Meile
Fahrzeugausstellung**

**Unterkunft
Stiftlandgymnasium**

**Parkfläche für
Schiedsrichter**



Hallenbad

**Zugang zum
Sportgelände**